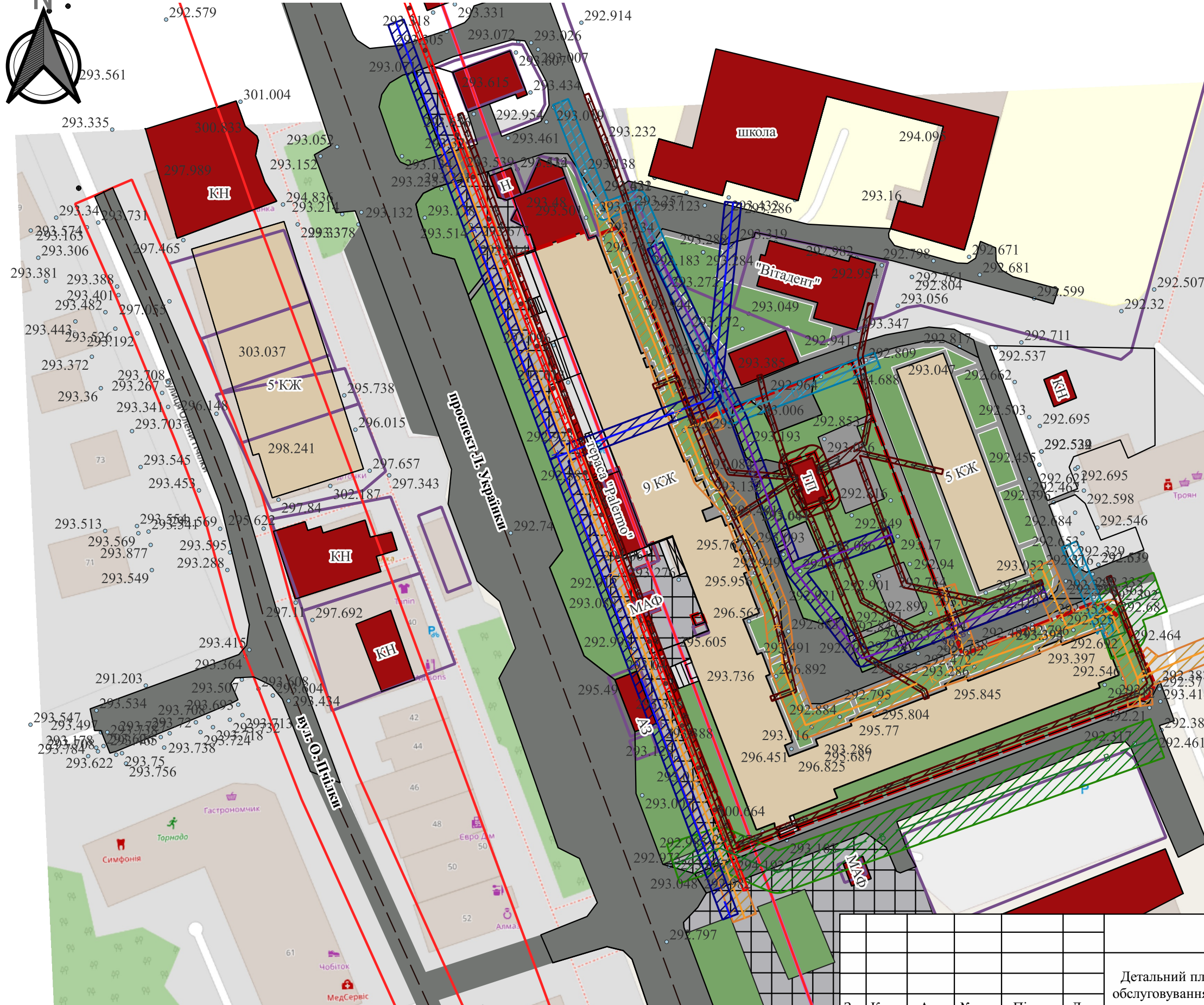
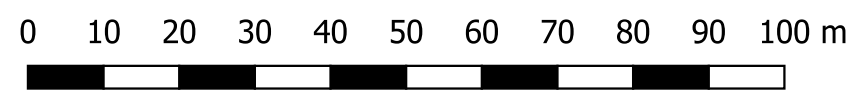


Схема сучасного використання території та схема існуючих обмежень у використанні земель М 1:1000



- Умовні позначення**
- Інженерні мережі**
 - ЛЕП
 - Електрокабель
 - низької напруги
 - високої напруги
 - водопровід
 - Каналізація**
 - каналізація
 - Кабель зв'язку
 - Газопровід**
 - газ низького тиску
 - теплотраса
 - Червоні лінії**
 - Лінія регулювання забудови**
 - Межі кадастрових ділянок**
 - Існуючі ділянки
 - Ділянка, на яку розробляється ДПТ
 - Будинки та споруди**
 - нежитлові
 - громадські
 - багатоквартирні
 - існуючі, що необхідно перенести
 - Озеленені території**
 - Дороги**
 - Існуючі
 - Доріжки**
 - тротуар
 - мощення
 - Охоронні зони**
 - каналізацій
 - водопроводу
 - газопроводу
 - ЛЕП 0,4 кВ
 - кабелю зв'язку
 - електрокабелю
 - теплотраси
 - трансформаторної підстанції



					3/2023				
					Детальний план території орієнтовною площею 0,012 га для будівництва та обслуговування будівель торгівлі на проспекті Лесі Українки, 15А в м. Калуші				
Зм. К-сть.	Арк.	№ док.	Підпис	Дата	Замовник: Виконавчий комітет Калузької міської ради	Стадія	Аркуш	Аркушів	
Виконала	Калинчук Ю.В.					ГП	2	8	
ГАП	Русин В.Б.								
Н. контроль	Русин В.Б.				Схема сучасного використання території та схема існуючих обмежень у використанні земель М 1:1000				
					ФОП Русин В.Б. м. Калуш				